



ОСНОВНЫЕ ХАРАКТЕРИСТИКИ

Год Постройки	: 2010
Строитель	: FETHIYE SHIPYARD
Расположение	: Южная Турция
Флаг	: Turkey

Длина	: 24.0 m / 82.0 ft
Ширина	: 6.80 m / 22.00 ft
Осадка	: 2.80 m / 9.00 ft
Скорость	: 10-14 Knots

Главный двигатель	: 2 X 379 HP MAN
Тип Топлива	: Дизельное Топливо
Расход топлива	: 40 lt at cruising
Генератор(ы)	: 2 X 22,5 KWA ONAN
Корпус	: Ламинированное дерево

Запас топлива	: 4 000 LT.
Запас воды	: 6 000 LT.

**Запрашиваемая
Цена
600 000 EUR**

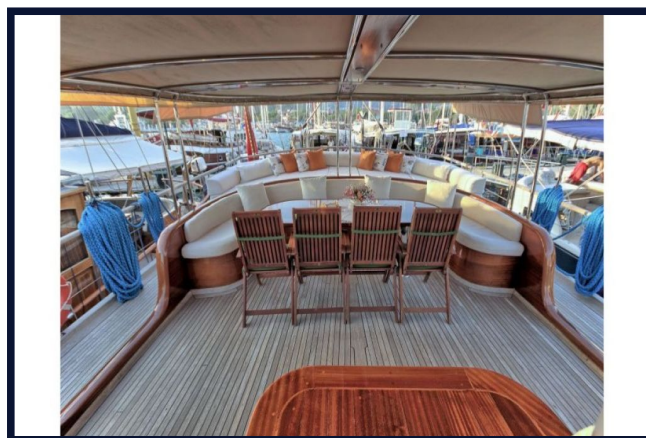
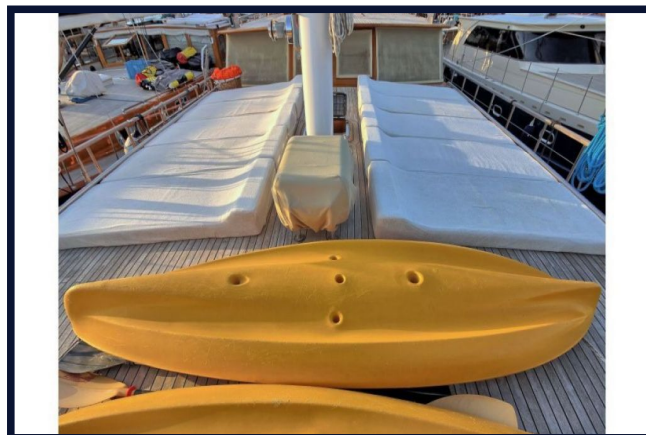
РАЗМЕЩЕНИЕ

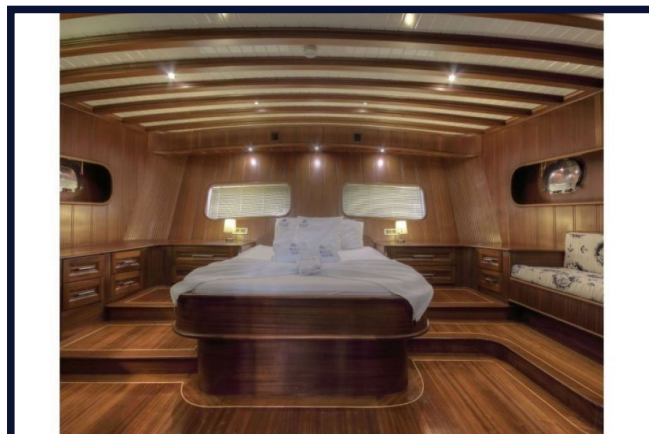
Каюты	: 1 Мастер каюта, 1 Vip каюта, 1 Дабл каюта, 1 Твин каюта
Гости	: 8
Ванная комната	: Есть в каждой каюте с душевой кабиной
Кондиционер	: Есть
ТВ система	: В гостиной и во всех каютах
Дополнительное Оборудование	: Фризер для льда, Кофеварка с фильтром

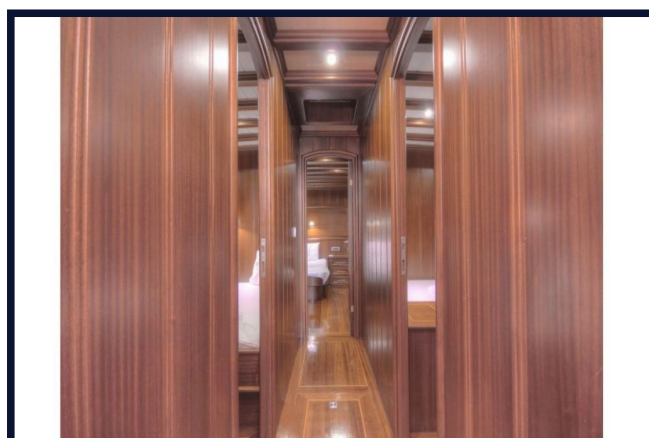
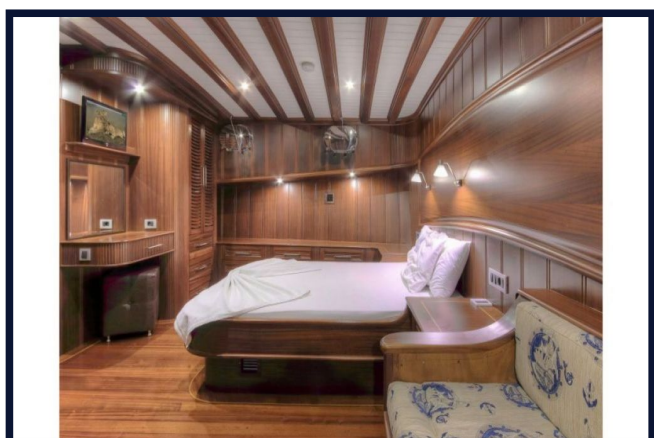
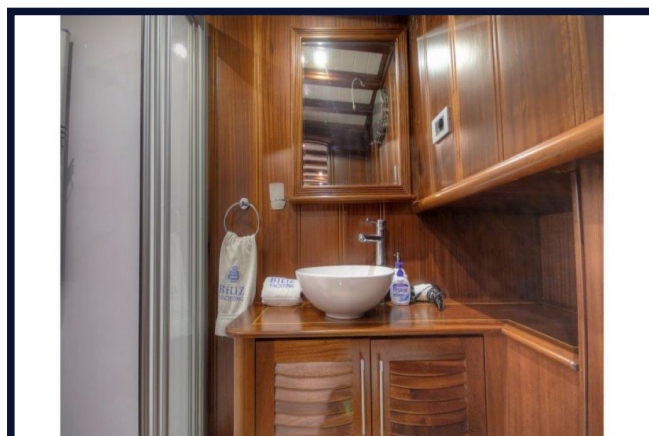
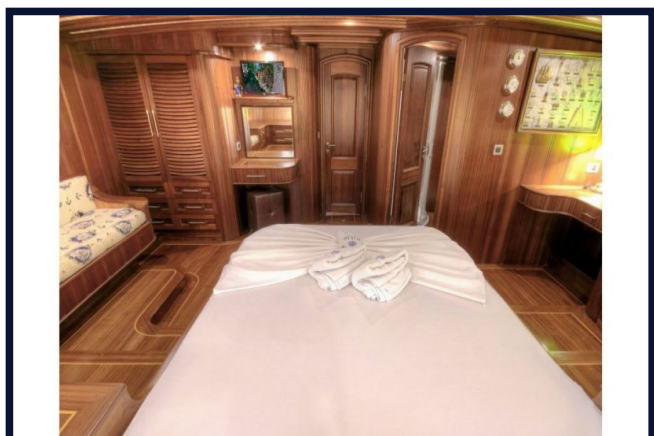
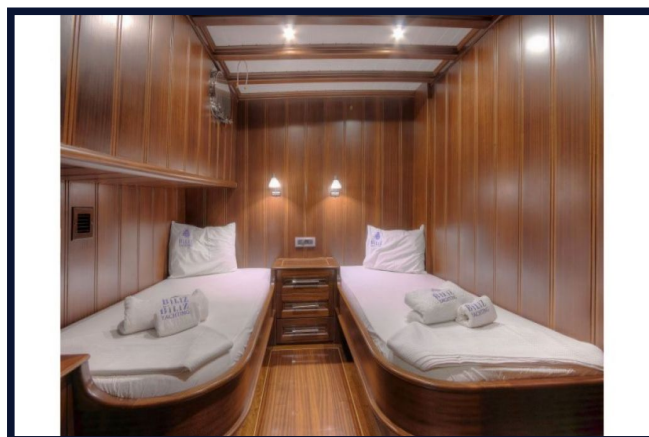
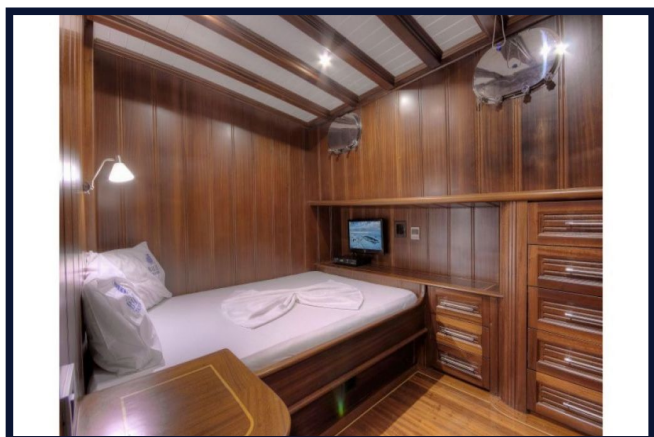
ОСНАЩЕНИЕ

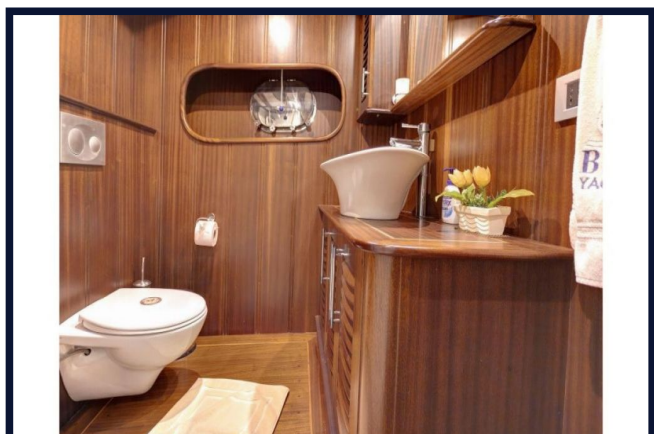
Бортовые лодки	: 60 HP Zodiac 3,70 m
Водные игрушки	: 2xCanoe
Парусное снаряжение	: Main Sail, Genoa, Stay Sail, Mizzen
Бортовая Кухня	: Микроволновая печь, Холодильник, Духовка, Плита, Стиральная машина
Навигационное Оборудование	: Радар, VHF, GPS, Автопилот, Компас, Картплоттер, Индикатор скорости ветра
Дополнительное Оборудование	: Опреснитель, Бранспиль, Надувной спасательный плот, Носовое подруливающее устройство, Якорь, Тиковая палуба, Цепь, Лебёдка, Аккумуляторные батареи











BOAT LAYOUT

