



## ОСНОВНЫЕ ХАРАКТЕРИСТИКИ

Год Постройки	: 2009
Строитель	: JEANNEAU
Расположение	: Южная Турция
Флаг	: Romania

**Запрашиваемая  
Цена  
380 000 EUR**

Длина	: 16.0 m / 53.5 ft
Ширина	: 4.50 m / 15.00 ft
Осадка	: 1.20 m / 4.00 ft

Главный двигатель	: 2 x Volvo Penta D9 - 575 HP
Тип Топлива	: Дизельное Топливо
Время Работы Двигателя	: 1 561 Часов Хода Правого Руля , 1 569 Часов Хода Левого Руля
Корпус	: Стекловолокно

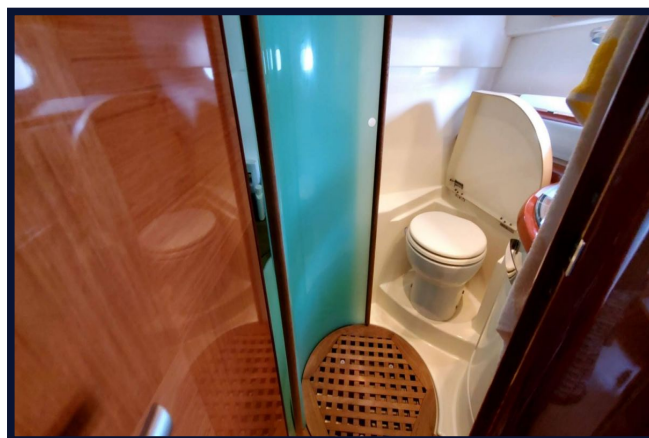
Запас топлива	: 1 440 LT.
Запас воды	: 360 LT.
Holding	: 96 LT.

## РАЗМЕЩЕНИЕ

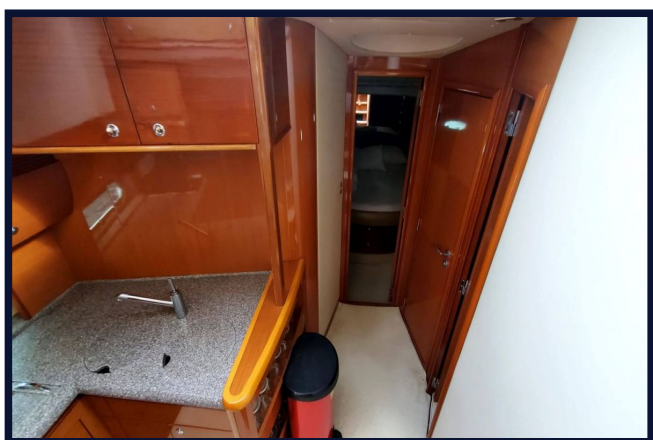
Каюты	: 1 Мастер каюта, 2 Твин каюта
Гости	: 6
Ванная комната	: Есть в каждой каюте
Кондиционер	: Есть

## ОСНАЩЕНИЕ

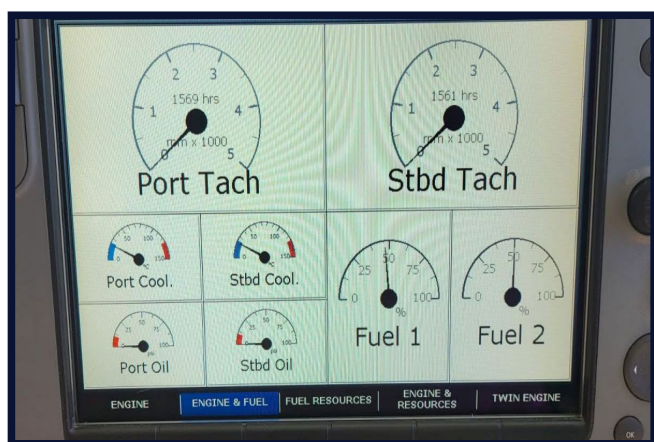
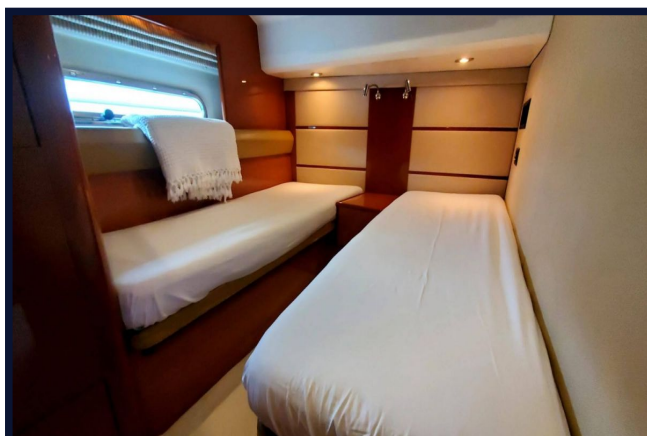
Дополнительное Оборудование	: Опреснитель, Бранспиль(Electric), Носовое подруливающее устройство, Платформа для купания, UNDERWATER LIGHTS, SWIM LADDER
-----------------------------	---











## 2009 Prestige 500 FLY M/Y 00998

### BOAT LAYOUT

