



ОСНОВНЫЕ ХАРАКТЕРИСТИКИ

Год Постройки	: 2009
Строитель	: NUMARINE
Расположение	: Южная Турция
Флаг	: Turkey

**Запрашиваемая
Цена
950 000 EUR**

Длина	: 24.0 m / 78.0 ft
Ширина	: 5.80 m / 19.00 ft
Осадка	: 2.70 m / 9.00 ft
Водоизмещение	: 99,17 Grt / 55,23 Net T.
Скорость	: 18-25 Knots

Главный двигатель	: 2 X Caterpillar C18
Тип Топлива	: Дизельное Топливо
Время Работы Двигателя	: 2 655 Часов Хода Правого Руля , 2 662 Часов Хода Левого Руля
Генератор(ры)	: 1 X ONAN 19 Kw, 1 x 17 Kw
Корпус	: Композитный состав

Запас топлива	: 4 000 LT.
Запас воды	: 1 000 LT.
Holding	: 650 LT.

РАЗМЕЩЕНИЕ

Каюты	: 1 Мастер каюта, 1 Vip каюта, 1 Дабл каюта, 1 Твин каюта
Гости	: 8
Каюты Экипажа	: 1
Ванная комната	: Есть в каждой каюте с душевой кабиной
Кондиционер	: Есть
ТВ система	: Система спутникового телевидения

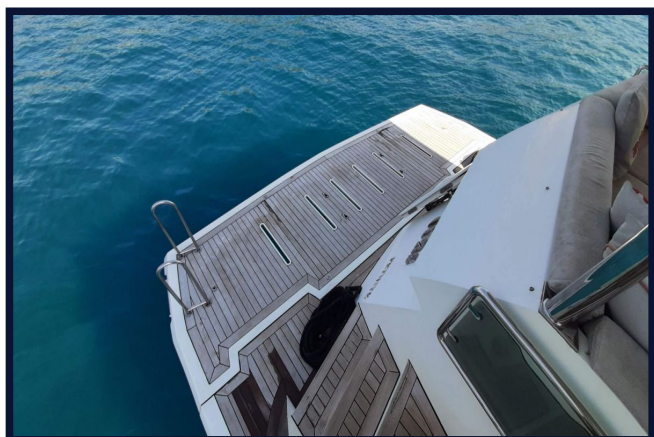
ОСНАЩЕНИЕ

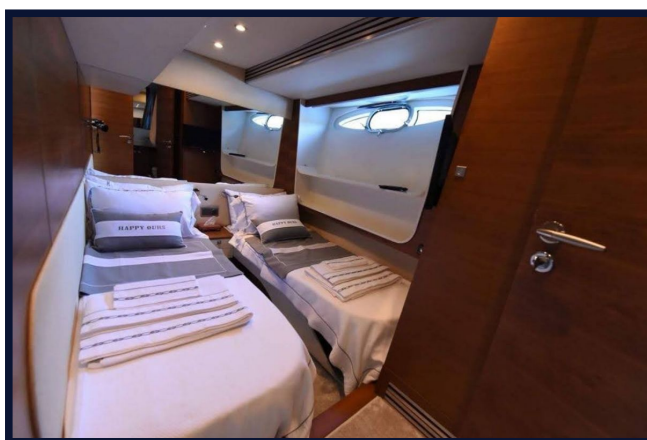
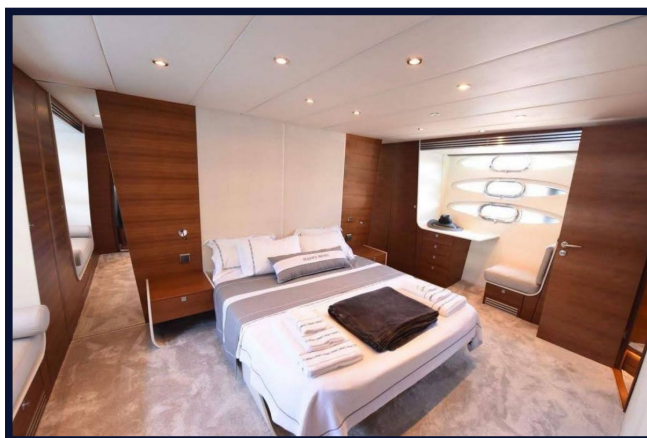
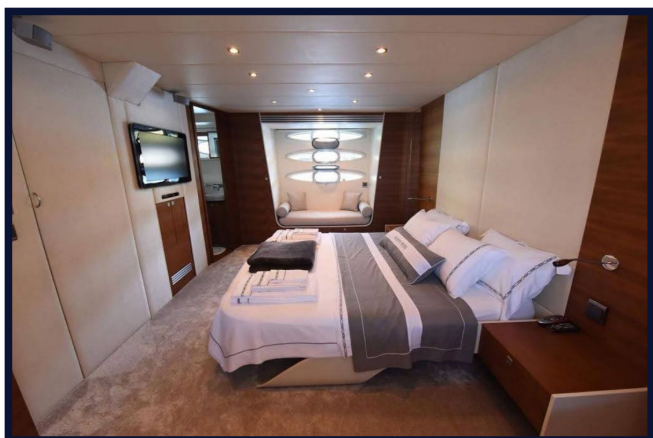
Бортовые лодки	: Novurania Tender with 60 Hp Outboard
Бортовая Кухня	: Холодильник(2 in Galley + 2 x Vittrifrigo Refrige in Flybridge), Морозильная камера, Духовка, Ice maker, Dish Washer, Плита, Стиральная машина(In Crew Mess)
Навигационное Оборудование	: VHF(Raymarine), GPS(Raymarine), Глубиномер(Raymarine), Автопилот(raymarine), Спидометр(Raymarine), Компас, Картплоттер(Raymarine E-80)
Навигационный мостик	: VHF, GPS, Глубиномер, Автопилот, Спидометр, Компас, Картплоттер

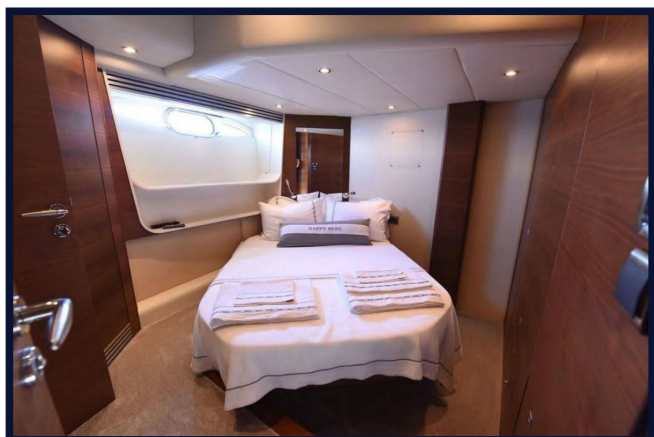
2009 Numarine 78 Fly M/Y 00996

Дополнительное Оборудование : Опреснитель, Браншпиль(Lofrans), Надувной спасательный плот, Носовое подруливающее устройство(side power electric), Переходной трап, Тиковая палуба, Платформа для купания(Hydraulic), Инвертор, Лебёдка(2 x Electric), зарядное устройство, SEARCH LIGHT(Jabsco), CRANE(Опасmare), SWIM LADDER, SATTELITE(Raymarine), AUDIO SYSTEM(Bose), TV(In Salon and All Cabins), WASTE TREATMENT(Hamman), A/C SYSTEM(Cruisair), BOILER









2009 Numarine 78 Fly M/Y 00996

BOAT LAYOUT

