



ОСНОВНЫЕ ХАРАКТЕРИСТИКИ

Год Постройки	: 2008 / 2013
Строитель	: DE BIRS YACHTS
Расположение	: Южная Турция
Флаг	: United States

**Запрашиваемая
Цена
1 950 000 EUR**

Длина	: 30.5 m / 100.0 ft
Ширина	: 6.85 m / 22.00 ft
Осадка	: 3.15 m / 10.00 ft
Водоизмещение	: 175 T
Скорость	: 18-30 Knots

Главный двигатель	: 2 X 2000 HP MTU
Тип Топлива	: Дизельное Топливо
Время Работы Двигателя	: 1 070 Часов Хода Правого Руля , 1 070 Часов Хода Левого Руля
Расход топлива	: 350 lt at cruising, 650 lt at max speed
Генератор(ры)	: 2 X 27 KW KOHLER
Время Работы Генератора	: 4 400 Часов Хода Правого Руля , 4 400 Часов Хода Левого Руля
Корпус	: GRP

Запас топлива	: 13 000 LT.
Запас воды	: 4 000 LT.
Holding	: 1 600 LT.

РАЗМЕЩЕНИЕ

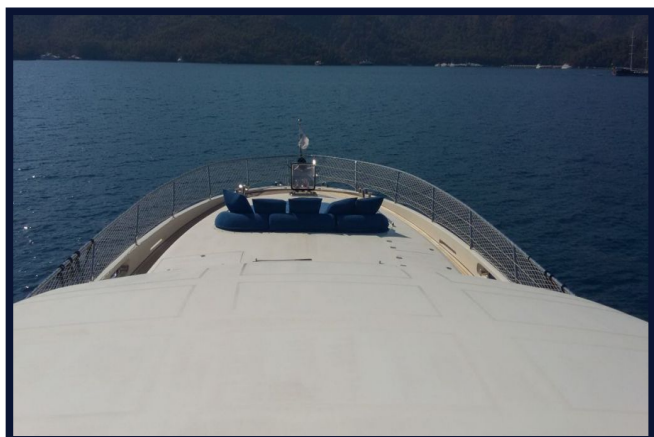
Каюты	: 1 Мастер каюта, 1 Vip каюта, 1 Дабл каюта, 2 Твин каюта
Гости	: 10
Каюты Экипажа	: 2
Ванная комната	: Есть в каждой каюте с душевой кабиной
Кондиционер	: Есть
ТВ система	: В гостиной и во всех каютах, Система спутникового телевидения
Дополнительное Оборудование	: Фризер для льда

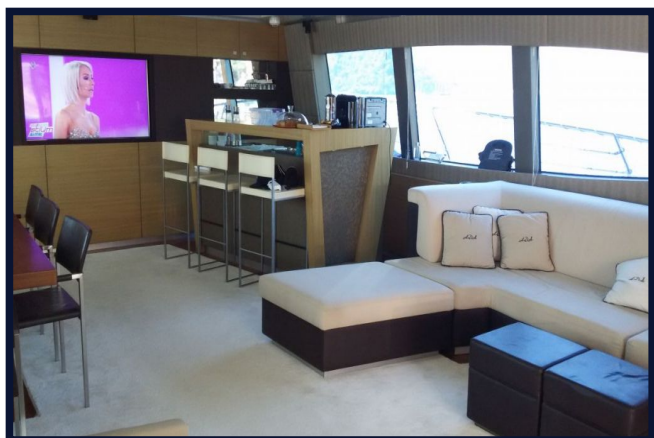
ОСНАЩЕНИЕ

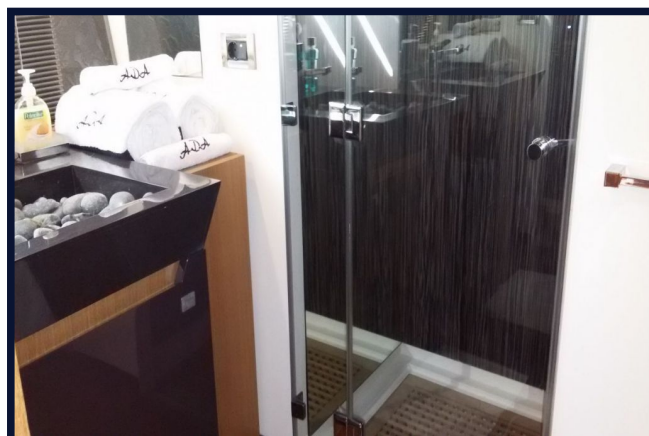
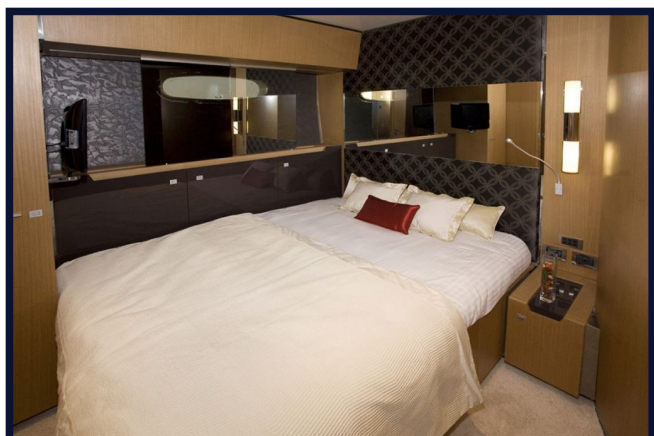
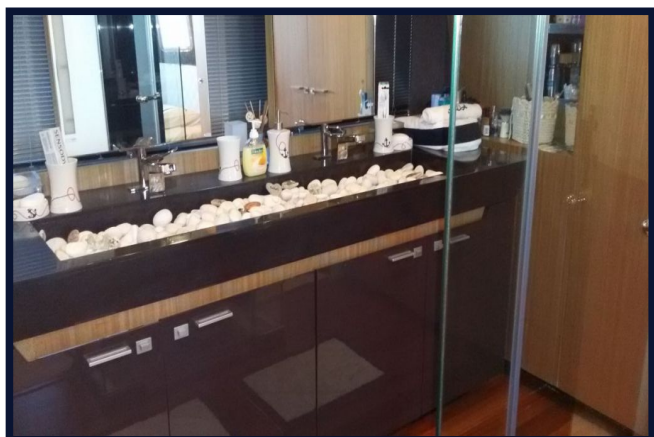
Бортные лодки	: 2,85 m Williams Jet Tender 135 HP
Навигационное Оборудование	: Радар(Raymarine), VHF(Raymarine), GPS(Raymarine), Глубиномер(Raymarine), Автопилот(Raymarine), Спидометр(Raymarine), Компас(Raymarine), Карплоттер(Raymarine), Индикатор скорости ветра(Raymarine)

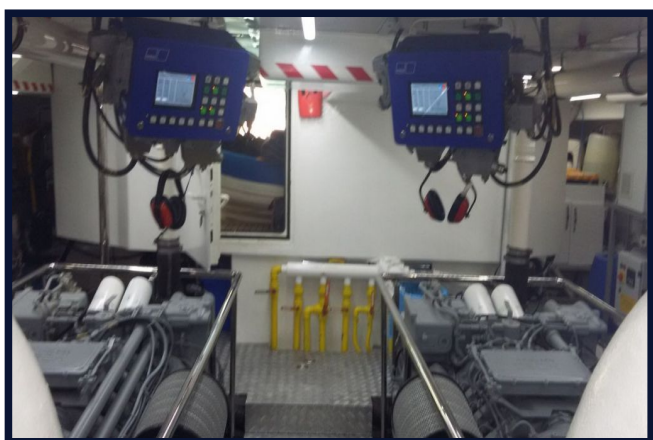
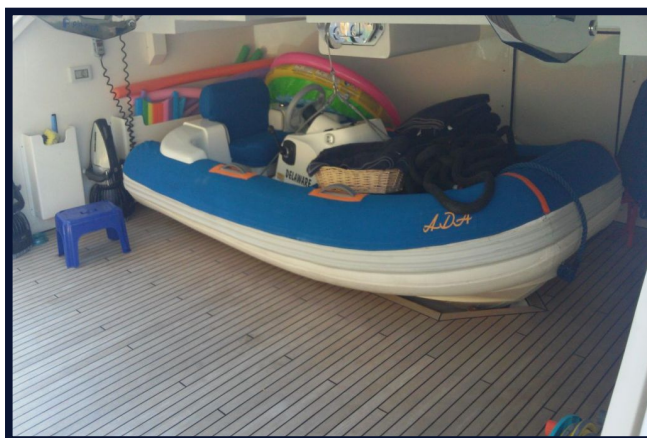
2008 De Birs 100 SP M/Y 00614

Навигационный мостик	: Радар, VHF, GPS, Глубиномер, Автопилот, Спидометр, Компас, Картплоттер, Индикатор скорости ветра
Дополнительное Оборудование	: Опреснитель(1x120 lt, 1x240lt), Бранспиль(Electric), Надувной спасательный плот(2 x 12 Pax), Носовое подруливающее устройство, Кормовое подруливающее устройство, Переходной трап(Hydrolic), Якорь(105kg), Тиковая палуба, Цепь(170m)









2008 De Birs 100 SP M/Y 00614

BOAT LAYOUT

