



ОСНОВНЫЕ ХАРАКТЕРИСТИКИ

Год Постройки	: 2000 / 2020
Строитель	: PRINCESS YACHTS
Расположение	: Южная Турция
Флаг	: Turkey

**Запрашиваемая
Цена
550 000 EUR**

Длина	: 21.0 m / 69.0 ft
Ширина	: 5.00 m / 16.00 ft
Осадка	: 2.90 m / 10.00 ft
Скорость	: 25-38 Knots

Главный двигатель	: 2 x 1000 Hp MAN
Тип Топлива	: Дизельное Топливо
Время Работы Двигателя	: 2 270 Часов Хода Правого Руля , 2 290 Часов Хода Левого Руля
Генератор(ры)	: 2 x 22,5 Kw Onan (2016)
Время Работы Генератора	: 2 490 Часов Хода Правого Руля , 2 890 Часов Хода Левого Руля
Корпус	: GRP

Запас топлива	: 3 785 LT.
Запас воды	: 1 110 LT.

РАЗМЕЩЕНИЕ

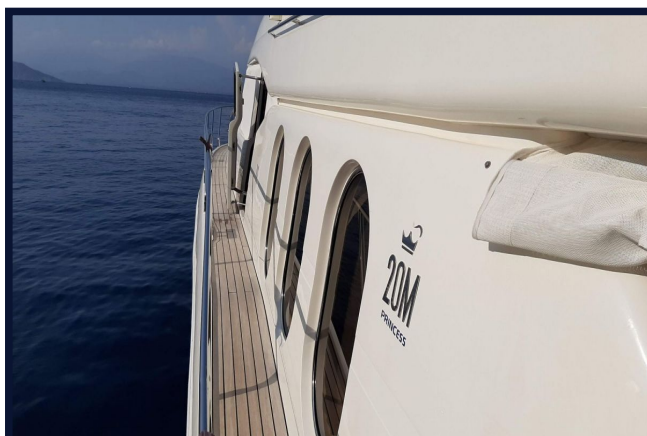
Каюты	: 1 Мастер каюта, 1 Vip каюта, 1 Твин каюта, 1 Одноместная каюта
Гости	: 7
Ванная комната	: Есть в каждой каюте с душевой кабиной
Кондиционер	: Есть
ТВ система	: В гостиной и во всех каютах, Система спутникового телевидения

ОСНАЩЕНИЕ

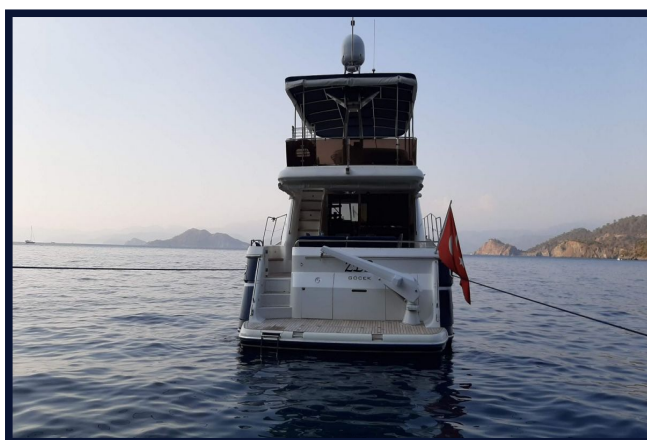
Бортовые лодки	: 3m
Бортовая Кухня	: Холодильник, Морозильная камера, Духовка, Dish Washer, Плита, Стиральная машина

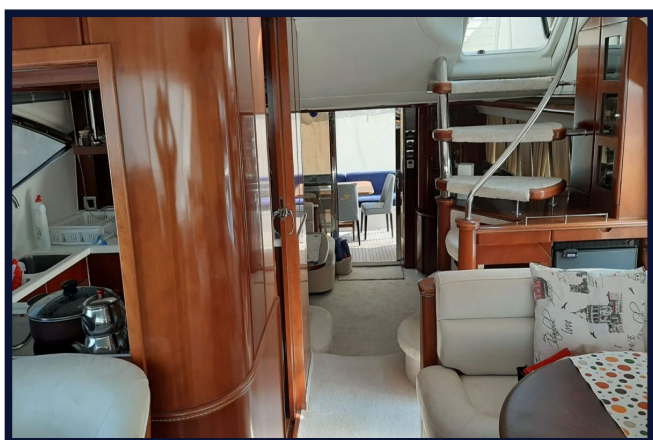
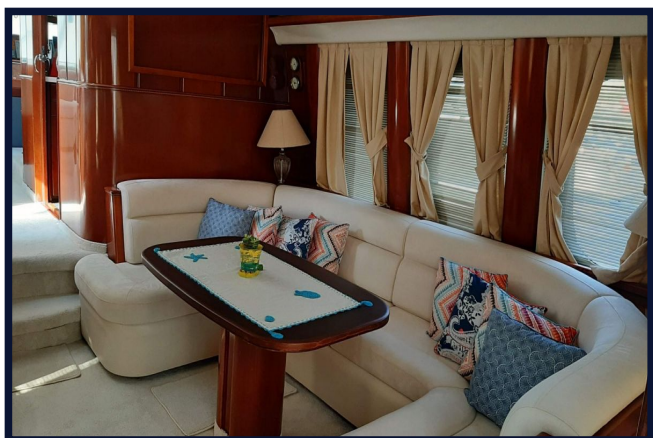
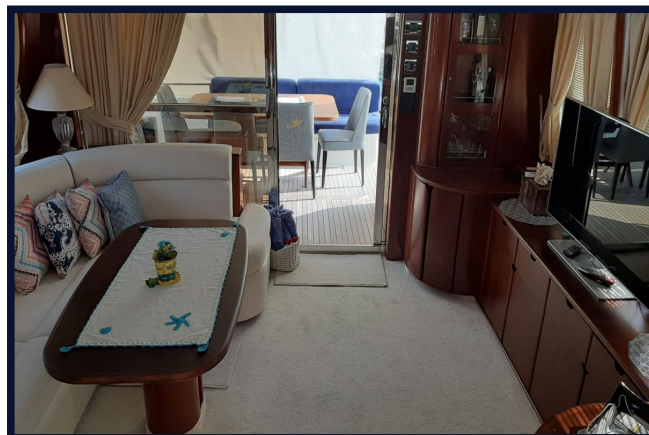
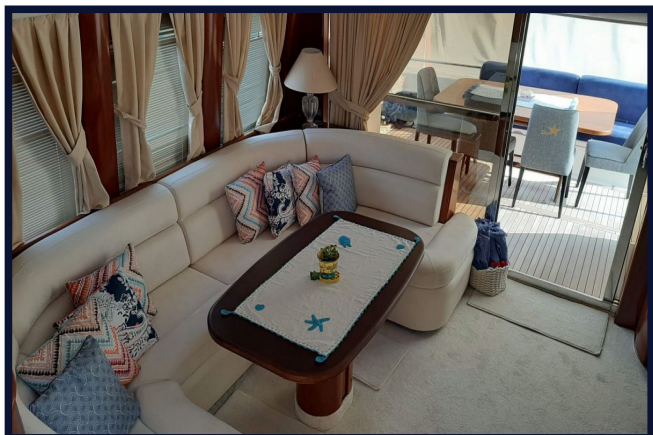
Дополнительное Оборудование	: Опреснитель(Idromar 300 lt/h), Браншпиль(Lewmar), Надувной спасательный плот, Носовое подруливающее устройство, Кормовое подруливающее устройство, Тиковая палуба(2020)
-----------------------------	---

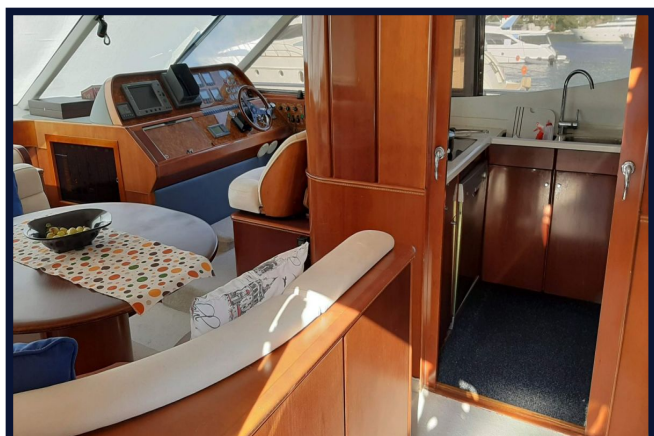
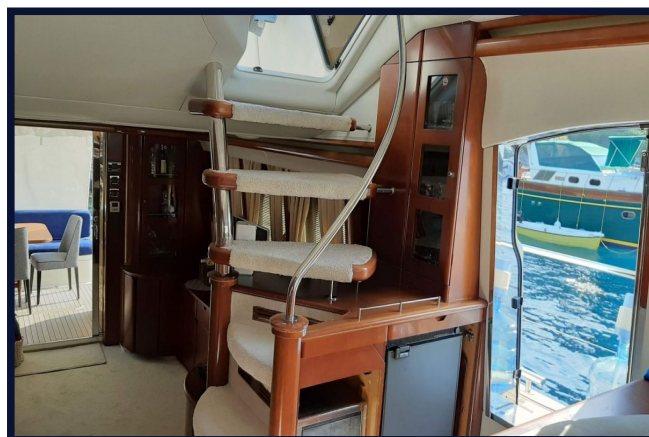
2000 Princess 20M M/Y 00914

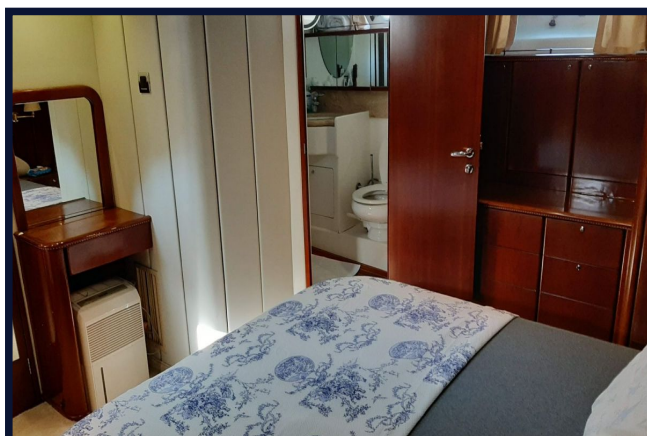
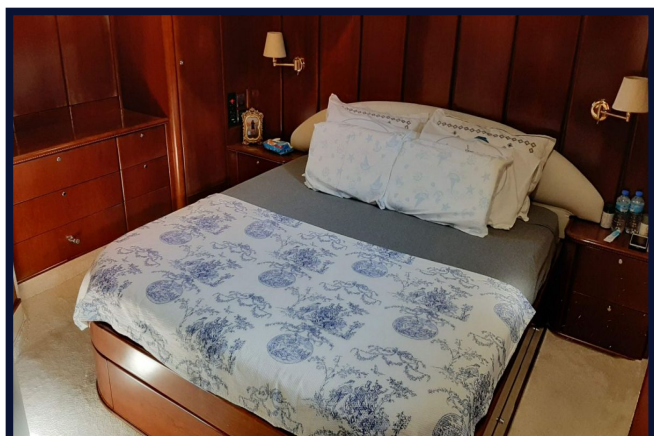
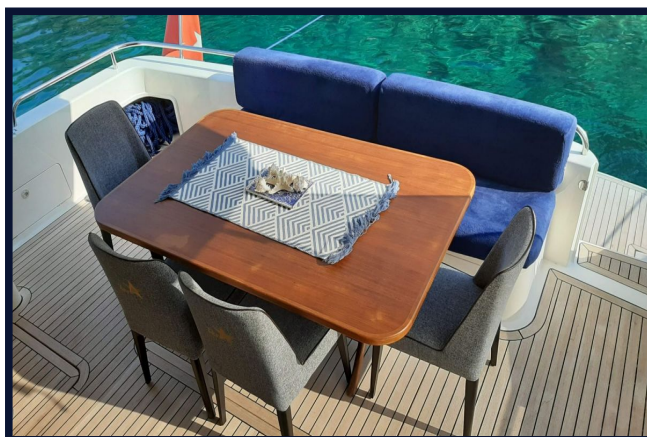




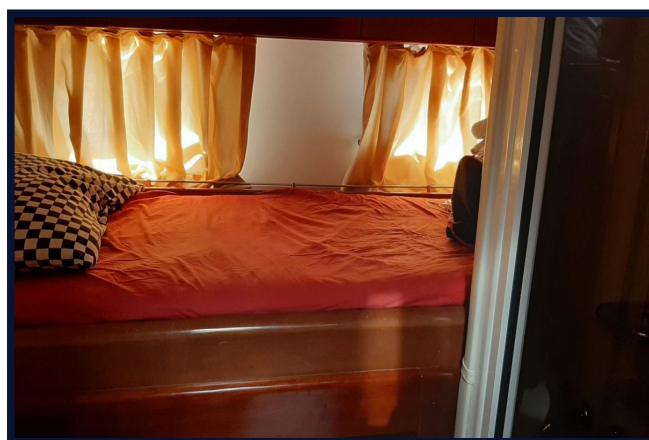
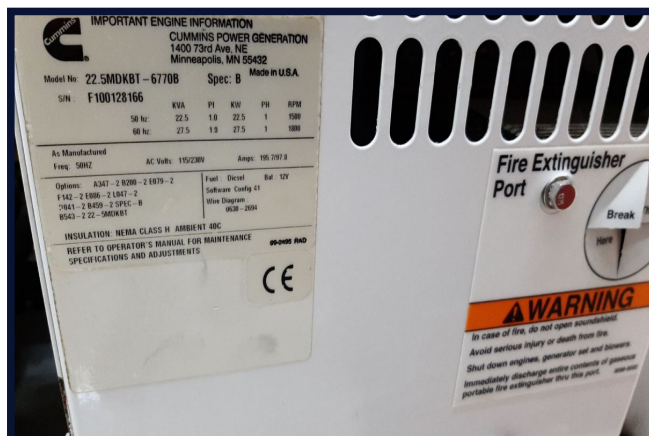


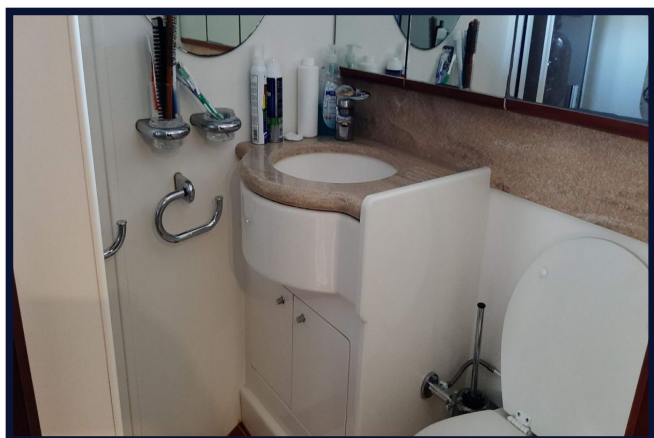
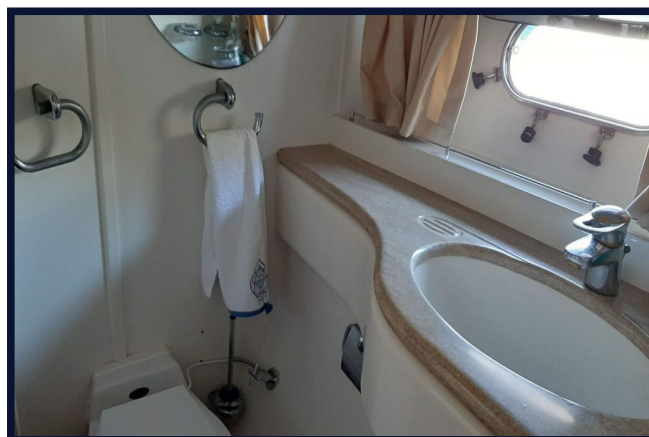






2000 Princess 20M M/Y 00914





2000 Princess 20M M/Y 00914

BOAT LAYOUT

