

# 1997 Mochi Craft 21 Classic M/Y 00992



## ОСНОВНЫЕ ХАРАКТЕРИСТИКИ

Год Постройки	: 1997
Строитель	: MOCHI CRAFT
Расположение	: Южная Турция
Флаг	: Turkey

Длина	: 20.9 m / 68.0 ft
Ширина	: 5.64 m / 19.00 ft
Осадка	: 2.34 m / 8.00 ft

Главный двигатель	: 2 x Man1200 Hp
Тип Топлива	: Дизельное Топливо
Время Работы Двигателя	: 1 573 Часов Хода Правого Руля , 1 572 Часов Хода Левого Руля
Генератор(ы)	: 2x 12,5 Kwa Onan
Корпус	: Стекловолокно

**Запрашиваемая  
Цена  
650 000 EUR**

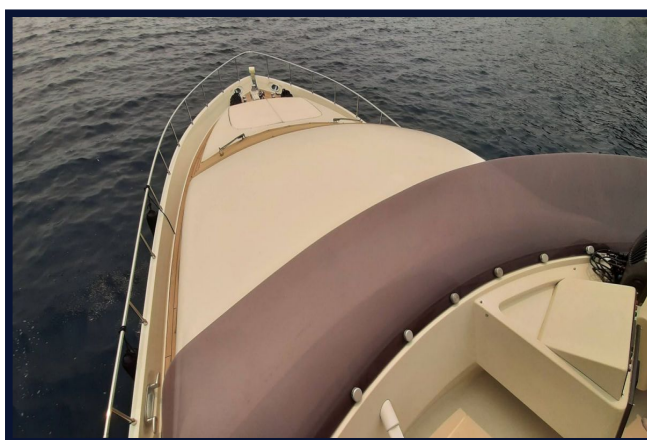
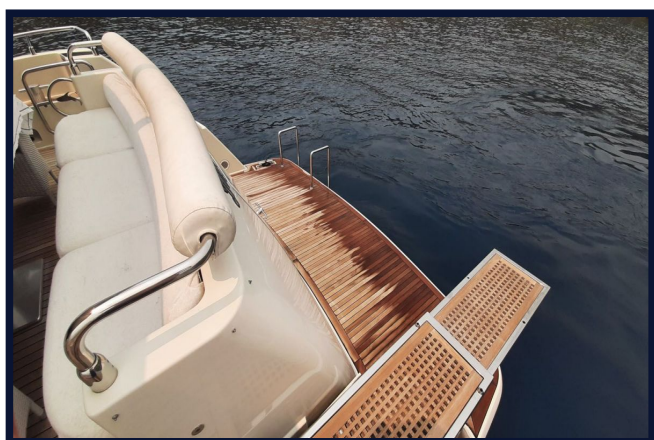
## РАЗМЕЩЕНИЕ

Каюты	: 1 Мастер каюта, 1 Vip каюта, 1 Твин каюта
Гости	: 6
Каюты Экипажа	: 1
Ванная комната	: Есть в каждой каюте
Кондиционер	: Есть
ТВ система	: Только в гостиной, Система спутникового телевидения

## ОСНАЩЕНИЕ

Бортовые лодки	: 4.20 m Brig 50 Hp Yamaha Outboard
Бортовая Кухня	: Холодильник, Dish Washer, Плита
Навигационное Оборудование	: Радар, VHF, GPS, Глубиномер, Автопилот, Спидометр, Компас, Картплоттер
Навигационный мостик	: Радар, VHF, GPS, Глубиномер, Автопилот, Спидометр, Компас, Картплоттер
Дополнительное Оборудование	: Опреснитель(Idromar 160lt/h), Бранспиль, Надувной спасательный плот, Носовое подруливающее устройство, Кормовое подруливающее устройство, Переходной трап, Тиковая палуба, Платформа для купания, Инвертор(3000 Watt), Лебёдка(2 x Electric), Аккумуляторные батареи (12 x Stationery), зарядное устройство, SEARCH LIGHT, CRANE(Besenzoni)

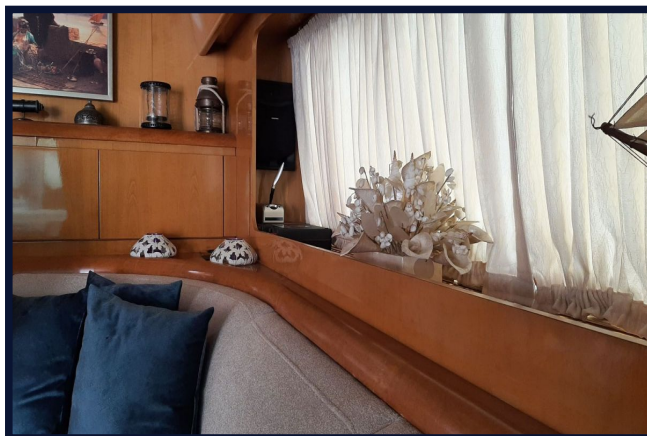
# 1997 Mochi Craft 21 Classic M/Y 00992





# 1997 Mochi Craft 21 Classic M/Y 00992



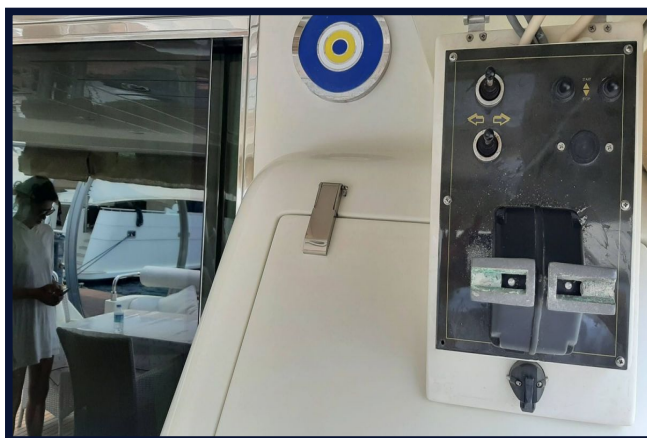




# 1997 Mochi Craft 21 Classic M/Y 00992

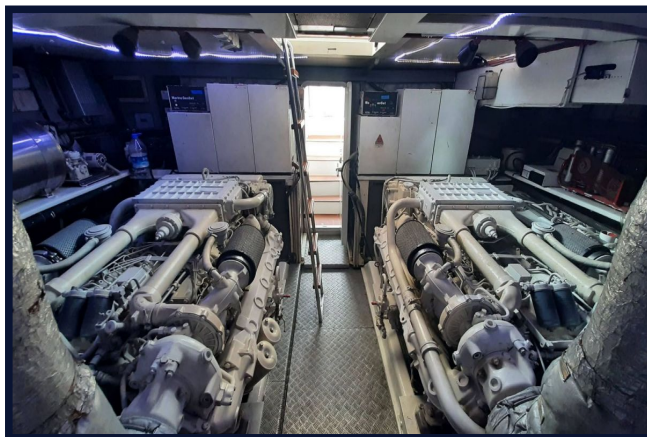


## 1997 Mochi Craft 21 Classic M/Y 00992





# 1997 Mochi Craft 21 Classic M/Y 00992



# 1997 Mochi Craft 21 Classic M/Y 00992

## BOAT LAYOUT

